

10 Tipps zur Finanzierung

der Ausbildung an der Bibelschule Breckerfeld

Schritt 1: Wieso Bibelschule in Breckerfeld?

Bevor Du mit anderen über Deinen Plan sprichst, mache Dir selbst bewusst, wieso Du die Bibelschule Breckerfeld besuchen möchtest. Wenn Du Dir selbst über deine Beweggründe im Klaren bist, wird es Dir leichter fallen, anderen Deine Motivation zu erläutern, gerade beim Thema: „Finanzen“.



Schritt 2: Bete!

Bete täglich für diese finanzielle Herausforderung. Du darfst wissen, wenn Gott Dich an der Bibelschule Breckerfeld haben möchte, dann wird er auch für die notwendigen Mittel sorgen. Gebet und Vertrauen in Gott und seine Möglichkeiten sind die beste Voraussetzung. Schon so mancher Schüler durfte Gottes wunderbares Versorgen erleben. So wie Jesus es in Matthäus 6,33 verspricht: „Trachtet vielmehr zuerst nach dem Reich Gottes und nach seiner Gerechtigkeit, so wird euch dies alles hinzugefügt werden!“



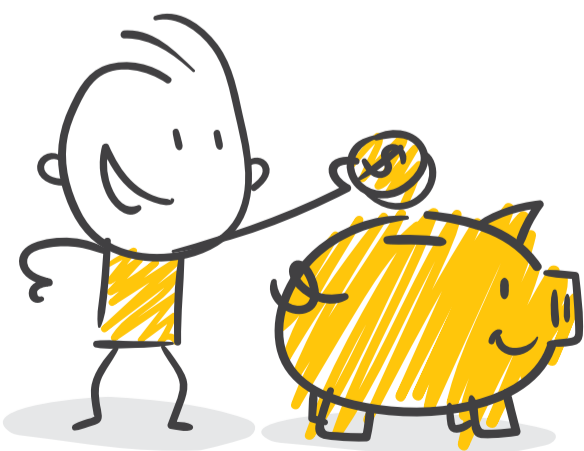
Schritt 3: Was kannst Du selbst beisteuern?

Gibt es gespartes Geld, das Du für die Bibelschule Breckerfeld investieren kannst? Wo kannst Du bis zum Start der Bibelschule arbeiten und selbst Geld verdienen? Wenn andere sehen, dass Du selbst aktiv geworden bist, sind sie vielleicht eher bereit, Dir Geld zu spenden.



Schritt 4: BAföG und Kindergeld

Es besteht die Möglichkeit, dass Du während der Ausbildung Kindergeld und BAföG erhältst. Das BAföG gilt als Schüler-BAföG. Es ist kein Darlehen, das zurückgezahlt werden muss und es reicht in der Regel aus, um die Kosten an der Bibelschule Breckerfeld zu decken. Ob und wie viel BAföG und Kindergeld Du erhältst, hängt von verschiedenen Faktoren ab. Nähere Informationen dazu bekommst Du in deiner jeweiligen BAföG-Kreisbehörde. Solltest Du fragen zum BAföG haben, kannst Du Dich bei uns melden. Wir helfen Dir gerne weiter.



10 Tipps zur Finanzierung

der Ausbildung an der Bibelschule Breckerfeld

Schritt 5: Ermittle Deine finanzielle Lücke

Erstelle eine Auflistung aller Kosten über die Dauer der Ausbildung und rechne auch etwas Geld für das Leben hier an der Bibelschule Breckerfeld mit ein (Geld für Schulmaterialien, Taschengeld für zwischendurch etc.). Stelle den Kosten eine Auflistung aller zu erwartenden Einnahmen gegenüber.



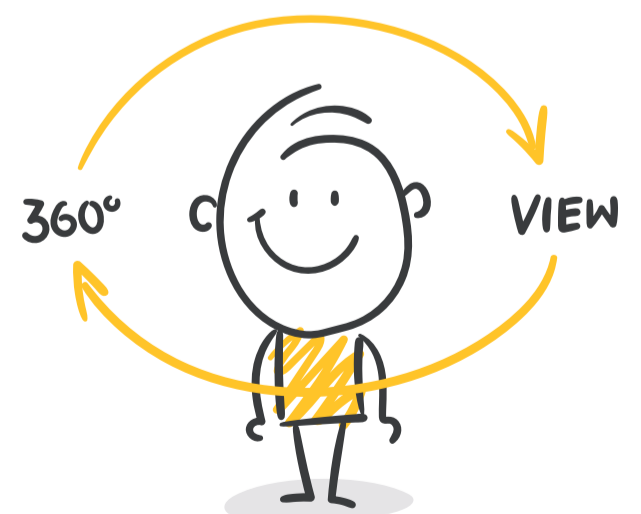
Schritt 6: Denke um! Keine Bettel-Anfrage, sondern eine Investition für den Herrn

Die Sicht, dass Du um Geld betteln musst, lähmt alles und schafft eine Situation, die Dich vor möglichen Unterstützern einschüchtert. Es geht nicht darum, dass Du jemanden überreden musst, Dir etwas zu schenken. Es geht darum, dass Du jemanden darüber informierst, wie er Dich unterstützen kann, damit Du Dich für den Dienst ausbilden lassen kannst. Spenden an Dich sind kein vertanes Geld, sondern eine Investition in das Reich Gottes. Das Ziel ist letztlich, dass Du Dich von Gott in SEINEM Dienst gebrauchen lässt und Gottes Werk vorangeht. Bitte verabschiede Dich daher ganz schnell von dem Gedanken, Dich als ein Bettler zu sehen, der irgendwie das Mitleid anderer erregen muss. Du kannst mutig und klar erklären, um was es geht und was Du brauchst.



Schritt 7: Nimm die Perspektive möglicher Unterstützer ein!

Versuche die Perspektive von möglichen Unterstützern in Deinem Umfeld einzunehmen. Wie sehen sie Dich, die Bibelschule Breckerfeld und den Dienst für den HERRN? Von dieser Sichtweise aus bist Du herausgefordert, Deine Anfrage zu kommunizieren. Außerdem hilft sie Dir zu überlegen, was Du an Stelle Deiner Unterstützertun würdest.



10 Tipps zur Finanzierung

der Ausbildung an der Bibelschule Breckerfeld

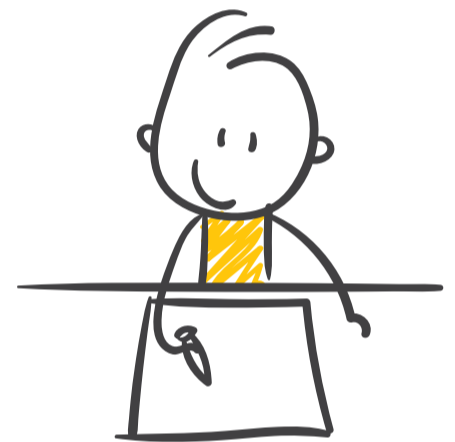


Schritt 8: Mache eine Übersicht möglicher Unterstützer

Beziehe zu allererst Deine Eltern, Deine Familie und Deine engsten Freunde mit ein in Deinen Wunsch, die Bibelschule Breckerfeld zu besuchen. Gib ihnen alle Informationen und kläre mit ihnen, ob sie dazu bereit wären Dich zu unterstützen. Stelle danach eine Adressliste von möglichen Unterstützern zusammen. Welche Personen gibt es in Deinem Umfeld, die sich für Dich und für das Werk des HERRN interessieren? Zum Beispiel Deine direkte Familie, Verwandtschaft, Freundeskreis, Personen aus Deiner Gemeinde, Arbeitskollegen, Jugendgruppe, Hauskreis, Studienfreunde, Nachbarn, Vereinskollegen, ehemalige Lehrer usw.

Schritt 9: Schreibe einen persönlichen Rundbrief

Schreibe einen ausführlichen, aber auch kompakt formulierten Rundbrief. Verschicke ihn dann per Post oder noch besser: gib ihn persönlich mit ein paar erklärenden Worten weiter.



So könntest Du Deinen Brief aufbauen:

- Deine Absenderadresse ganz oben mit einem aktuellen Bild von Dir, auf dem Du motiviert schaust.
- Persönliche Anrede jedes einzelnen mit Namen (allgemeine Anrede vermeiden)
- Was machst Du gerade? Welche Wünsche hast Du für Deine Entwicklung/Zukunft?
- Vorstellung von der Bibelschule Breckerfeld mit Verweis auf die Internetseite
- Begründung, wieso Du der Meinung bist, dass Gott Dich auf der Bibelschule Breckerfeld haben möchte.
- Notwendigkeit der Unterstützung, da Dein gespartes und erarbeitetes Geld und die Unterstützung Deiner Eltern nicht reicht.
- Konkretes Benennen des Betrages der monatlichen Finanzlücke und für welchen Zweck dieses Geld gebraucht wird (Schulgeld, persönliche Ausgaben...)
- Freundliche Bitte, zu prüfen, ob es möglich ist, Dich mit einem einmaligen oder monatlichen Betrag für diese Zeit zu unterstützen.
- (z.B. „Ich bin Dir dankbar, wenn Du für Dich überlegst und prüfst, ob Du mich mit unterstützen möchtest und ggf. auch kannst, damit ich meine Ausbildung an der Bibelschule Breckerfeld absolvieren kann“)
- Bitte um eine konkrete Rückmeldung mit festem Datum (z.B. „Es wäre klasse, wenn Du mir bis zum ... eine konkrete Rückmeldung geben kannst.“)
- Lege eine Antwortkarte mit Deiner Anschrift bei, die direkt in die Post gesteckt werden kann oder auf der Deine E-Mail Adresse steht. Dort sollte die Möglichkeit bestehen, direkt einzutragen, mit welcher Summe die Person Dich einmalig oder monatlich unterstützen möchte.
- Versprich einen regelmäßigen Rundbrief zu schreiben, indem Du von Deiner Zeit an der Bibelschule Breckerfeld und Deinen Erlebnissen berichtest. Während der Ausbildung ist es Pflicht, einen Rundbrief pro Semester zu schreiben. Dies kommt Dir hier zugute.
- Bedanke Dich im Voraus dafür, dass er/sie sich mit Deinem Anliegen beschäftigt.
- Unterschreibe von Hand mit lieben/herzlichen Grüßen



10 Tipps zur Finanzierung

der Ausbildung an der Bibelschule Breckerfeld

Tipps zur Formatierung/Gestaltung

- Verwende für neue Sinnabschnitte auch neue Absätze.
- Setze kurze knackige Überschriften über jeden Absatz, die ins Auge fallen.
- Füge ein aktuelles Foto von Dir in den Brief ein.
- Lass den Brief von jemanden, der einen guten Sprachstil hat und sicher in Rechtschreibung ist, kontrollieren und verbessern.



Wichtiger Hinweis für eine Spendenbescheinigung

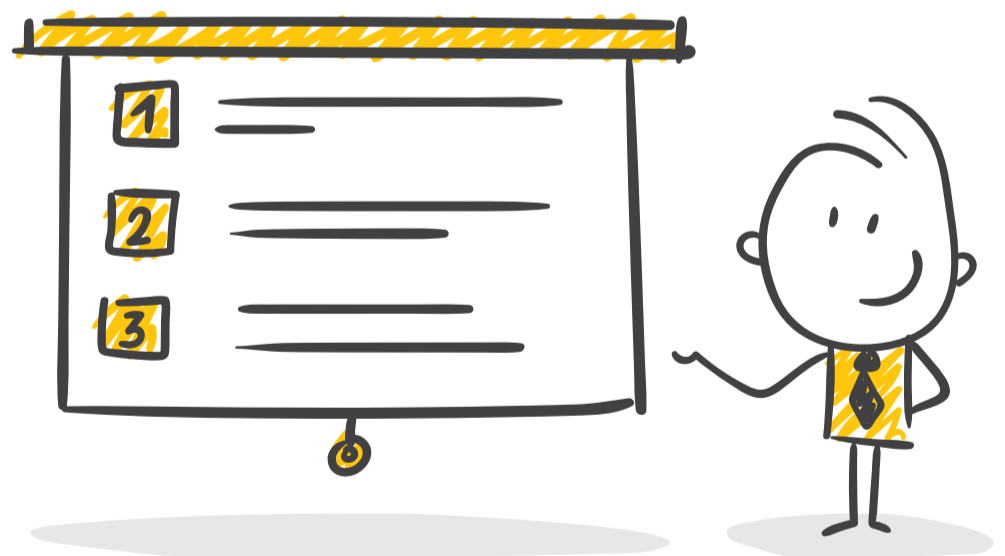
Bitte informiere Deine Unterstützer auch direkt darüber, dass sie für die Unterstützung keine Spendenbescheinigung für ihre Steuererklärung erhalten können. Für diesen Betrag darf das Bibel-Center Breckerfeld keine Zuwendungsbescheinigung ausstellen, da er aus

Sicht des Finanzamtes als eine persönliche Unterstützung gewertet wird. Es handelt sich um keine Zuwendung für einen vom Finanzamt überprüften gemeinnützigen Zweck. Wenn Deine Unterstützer Dir etwas auf Dein privates Konto überweisen möchten, darf die steuerliche Freigrenze für Schenkungen nicht überschritten werden. Andernfalls müsstest Du die Spenden versteuern. Hier solltest Du Dich vorher gut informieren, um unangenehme Überraschungen zu vermeiden.



Info-Abend „Meine Zukunft“

Lade Deine Bekannten und Freunde zu einem Infoabend ein, an dem Du ihnen von Deinem Plan, die Bibelschule zu besuchen, erzählst. Den Ablauf des Abends kannst Du zum Beispiel entsprechend des Briefaufbaus gestalten.



Schritt 10: Antworte direkt auf Rückmeldung!

Wenn Du eine Rückmeldung auf Deine Unterstützungsanfrage bekommst, antworte direkt, egal ob oder wie hoch eine „Finanz-Spritze“ zugesagt wird. Falls eine Zusage kommt, gib direkt weiter, auf welches Konto überwiesen werden kann und auch möglichst wie lange die Ausbildung voraussichtlich dauern wird.